

アムスエコプラント固化剤混合作業状況 (NETIS 試行確認現場)

対象現場：国土交通省 東北地方整備局 能代河川国道事務所

工事現場：摩当山トンネル工事 (北秋田工区)

施工条件：①通常、晴天・曇り下であるが、小雨、低温でも施工可能。②高含水の土砂でも施工可能。③プラントに供給する水の補給が必要。

④ミキシングプラントには、80mm 以上の礫・異物は投入出来ないのでスクーリングが必要。

⑤ミキシングプラントからの排出後、2 日間程度の養生必要。

留意点：処理前汚染土からの発生水は、練混水として使用する。⇒混合ヤードからの汚染水は発生しない。



水槽 (ノッチタンク)

発電機

水槽への給水車

ホイロローダー (養生ヤードへ運搬)

①大型トレーラーで運搬



②トレーラーからプラント降ろし



③トレーラー引き抜き



④パーツ搬入



⑤プラント組立・設置



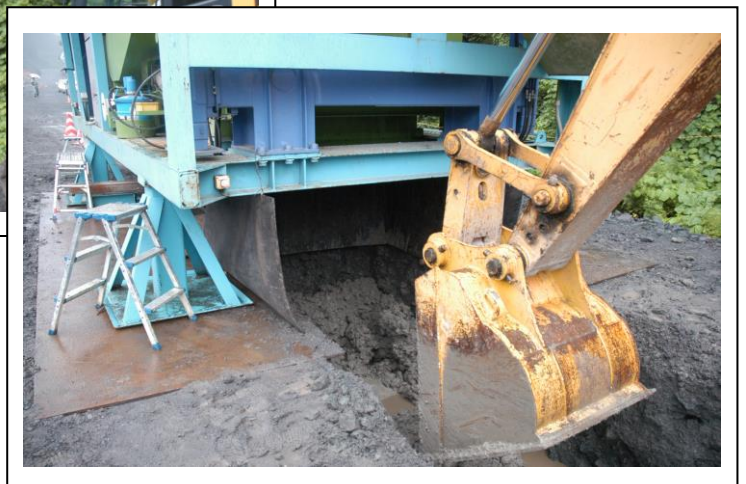
⑥スケルトンバケットでオーバーサイズ処理作業



⑦固化剤投入



⑧汚染土投入



⑨混練り後の排出・排出された土壌をすくう

⑩ 固化剤混合後の汚染土



⑪ ホイルローダーで養生場所へ搬出



⑫ 養生ヤード



※養生後、リサイクル資源として埋戻材、等に使用される。

⑬ 敷鉄板



⑭ 水槽への給水車



⑯ 発電機

⑮ 水槽 (ノッチタンク)

